

二面の箏のためのディフェレンシアス

第一曲 平調子

(一段)

A. Yamazawa

箏 1 $\text{♩} = 60$

箏 2

一 二 六 二 五 七 [一二] 七 為 八 為 三 斗 斗 巾 五 一 三 一 [一二]

二 二 六 一 為 二 七 為 為 斗

6

七 十 [一二] 六 三 斗 為 十 六 巾 十 五 十 七 十 六 為 六 四 [一二] 十 二 四 [一二]

巾 為 巾 九 一 六 二 斗 為 九 一 巾

12

十 十 六 [一二] 一 二 一 十 六 巾 四 五 九 八 十 六 四 為 九 四 巾 四 巾 六 斗 一 斗 三

五 一 十 三 四 二 十 一 斗 六 七 三 五 為

19

九 八 二 [一二] 二 五 二 斗 [一二] 二 斗 七 六 八 十 二 九 二 斗 為 十 三 十 七

六 四 巾 斗 十 斗 一 巾 斗 斗 四 四



巾為三四 九五五為 五二九巾 巾八五七 三七一一 八一三巾 巾為一一 七巾十斗



五 十 九 為 斗 巾 斗 斗 斗 四 巾 三 一 斗 八 九

二面の箏のためのディフェレンシアス

第一曲 平調子

(二段)

A. Yamazawa

箏 1 $\text{♩} = 72$

箏 2

5

10

16

22

一 二 六 二 五 七 [-二] 七 為 八 為 三 斗 斗 巾 五

二 二 六 一 為 二 七

一 三 一 [-二] 七 十 [-二] 六 三 斗 為 十 六 巾 十 五 十 七 十

為 為 斗 巾 為 巾 九 一

六 為 六 四 [-二] 十 二 四 [-二] 十 十 六 [-二] 一 二 一 十

六 二 斗 為 九 一 巾 五 一 十

六 巾 四 五 九 八 十 六 四 為 九 四 巾 四 巾 六 斗 一

三 四 二 十 一 斗 六 七 三 五 為 六 四 巾 斗

斗 三 九 八 二 [-二] 二 五 二 斗 [-二] 二 斗 七 六 八 十 二 九

十 斗 一 巾 斗 斗 四 四 五 九

二斗為十 三十七 巾為三 四九五五 為五二九巾巾 八五 七三

為斗巾 斗斗斗四 巾三一斗八 九 巾一 四

二面の箏のためのディフェレンシアス

第一曲 平調子

(三段)

A. Yamazawa

♩ = 84

箏 1

箏 2

一 二 六 二 五 七 [一 二] 七 為 八 為 三 斗 斗 巾 五 一 三 一 [一 二] 七

二 二 六 一 為 二 七 為 為 斗 巾 為 巾 九

5

十 [一 二] 六 三 斗 為 十 六 巾 十 五 十 七 十 六 為 六 四

一 六 二 斗 為 九 一 巾 五 一 十 三 四 二 十 一 斗 六

10

[一 二] 十 二 四 [一 二] 十 十 六 [一 二] 一 二 一 十 六

七 三 五 為 六 四 巾 斗 十 斗 一 巾 斗 斗

15

巾 四 五 九 八 十 六 四 為 九 四 巾 四 巾 六 斗 一 斗 三 九 八 二 [一 二]

四 四 五 十 九 為 斗 巾 斗 斗 斗 四 巾 三 一

21

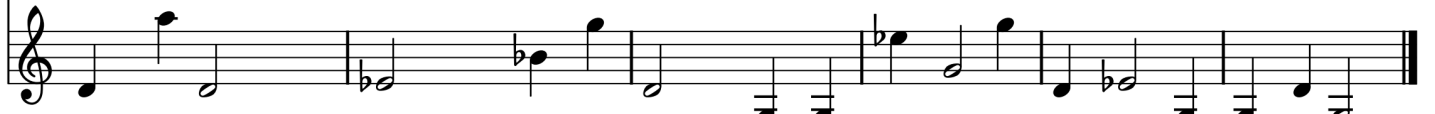
二 五 二 斗 [一 二] 二 斗 七 六 八 十 二 九 二 斗 為 十 三 七 巾 為 三

斗 八 九 巾 一 四 二 三 巾 七 九 七 為 五 六 三 四 一 五 二 巾

27



四九五五為五 二九巾巾八五 七三七一 一八 一三巾巾為一一



五巾五 六 九為一 二二 斗七為一六二 一二

二面の箏のためのディフェレンシアス

第一曲 平調子

(四段)

A. Yamazawa

♩ = 96

箏1
一二六二五七 [-二] 七為八為三斗斗巾五一三 - [-二] 七十 [-二]

箏2
二 二 六 - 為 二 七 為 為 斗 巾

5
六三斗為十六 巾十五十 七十六為六 四 [-二] 十二 四 [-二]

為 巾 九 - 六 二 斗 為 九 - 巾 五

9
十六 [-二] - 二 - 十六 巾四五九 八十六四為九 四巾四巾六

- 十 三 四 二 十 - 斗 六 七 三五

14
斗一斗三九八二 [-二] 二五二斗 [-二] 二斗七六 八十二九 二斗為十三

為 六 四 巾 斗十 斗 - 巾斗 斗 四四

19
十七巾為三 四九五五為 五二九巾巾八五 七三七 - 八 - 三巾

五 十 九 為 斗 巾 斗 斗 斗 斗 四巾

24

巾為一一七巾十斗一巾為四一為十二九 [一二] 四 六十巾七巾一十為 [一二] 七

三一斗八 九 巾一 四 二 三 巾七 九 七

29

[一二] 巾十二 七三 九一 巾 三 斗七 六 四 八 四 [一二] 二 八 十

為 五 六 三 四 一 五 二 巾 五 巾 五

二面の箏のためのディフェレンシアス

第一曲 平調子

(五段)

A. Yamazawa

♩ = 112

箏1

箏2

一 二 六 二 五 七 [一 二] 七 為 八 為 三 斗 斗 巾 五 一 三 一

二 二 六 一 為 二 七 為 為

4

[一 二] 七 十 [一 二] 六 三 斗 為 十 六 巾 十 五 十 七 十 六 為 六 四

斗 巾 為 巾 九 一 六 二 斗

7

[一 二] 十 二 四 [一 二] 十 十 六 [一 二] 一 二 一 十 六 巾 四 五 九 八 十 六

為 九 一 巾 為 五 一 十 三 四

10

四 為 九 四 巾 四 巾 六 斗 一 斗 三 九 八 二 [一 二] 二 五 二 斗 [一 二] 二 斗 七

二 十 一 斗 六 七 三 五 為 六 四 巾 斗 十

14

六八十二九二 斗 為十三十七巾為 三四九五五 為五二九巾巾

斗 一 巾 斗 斗 四 四 五 十 九 為 斗 巾 斗

18

八 五 七 三 七 一 一 八 一 三 巾 巾 為 一 一 七 巾 十 斗 一 巾 為 四 一 為 十 二

斗 斗 四 巾 三 一 斗 八 九 巾 一 四 二 三

22

九 [一二] 四 六 十 巾 七 巾 一 十 為 [一二] 七 [一二] 巾 十 二 七 三 九 一 巾 三 斗 七

巾 七 九 七 為 五 六 三 四 一 五 二

26

六 四 八 四 [一二] 二 八 十 二 四 斗 為 [一二] 七 三 三 巾 十 [一二] 斗 二 十

巾 五 巾 五 六 九 為 一 二

29

一 二 為 六 七 八 九 十 六 七 十 一 九 四 六 六 十 十 斗 為 十 斗 斗 四

二 斗 七 為 一 六 二 一 二 斗 七 八

二面の箏のためのディフェレンシアス

第一曲 平調子

(六段)

A. Yamazawa

♩ = 128

箏1

箏2

一 二 六 二 五 七 [一 二] 七 為 八 為 三 斗 斗 巾 五 一 三 一 [一 二] 七 十

二 二 六 一 為 二 七 為 為 斗 巾 為 巾

4

[一 二] 六 三 斗 為 十 六 巾 十 五 十 七 十 六 為 六 四 [一 二] 十 二 四 [一 二] 十 十

九 一 六 二 斗 為 九 一 巾 五 一 十 三 四 二 十 一

8

六 [一 二] 一 二 一 十 六 巾 四 五 九 八 十 六 四 為 九 四 巾 四 巾 六 斗 一 斗 三 九 八

斗 六 七 三 五 為 六 四 巾 斗 十 斗 一 巾 斗 斗

13

二 [一 二] 二 五 二 斗 [一 二] 二 斗 七 六 八 十 二 九 二 斗 為 十 三 十 七 巾 為 三

四 四 五 十 九 為 斗 巾 斗 斗

17

四 九 五 五 為 五 二 九 巾 巾 八 五 七 三 七 一 一 八 一 三 巾 巾 為 一 一 七

斗 四 巾 三 一 斗 八 九 巾 一 四

21

巾十斗一巾為四一為十二九 [一二] 四六十巾七巾一十為 [一二] 七 [一二] 巾
 二 三巾 七 九 七 為五 六 三四 一五二 巾 五 巾五

25

十二七三九一巾三斗七六四八四 [一二] 二八 十二四斗為 [一二]
 六 九 為一 二 二 斗 七 為一 六 二

29

rit.

七三三巾十 [一二] 斗二十一為六十七八九十六七十一 九四六六十 [五十]
 一二 斗七八八十四四七三四斗七

二面の箏のためのディフェレンシアス

第二曲 古今調子

(一段)

A. Yamazawa

箏 1 $\text{♩} = 72$

箏 2

十七 [-二] - 三斗七七四 [-二] 五四斗三為十

為 九 六 四 五 九 二 七

5

[-二] 六 [-二] 七 - 二斗九 六八五七 十六四八 九為九十

- 十 為 - 七 三 為 十 六 為

10

十一 [-二] 八巾四四 三五十二 斗十二為 七二八巾 八斗八巾

四 四 七 七 十 八 九 九 巾 八 十 二

16

六六六為 六八七九 四十 [-二] 巾 六八十二 三 [-二] 四巾

- 七 四 九 二 十 五 巾 斗 十

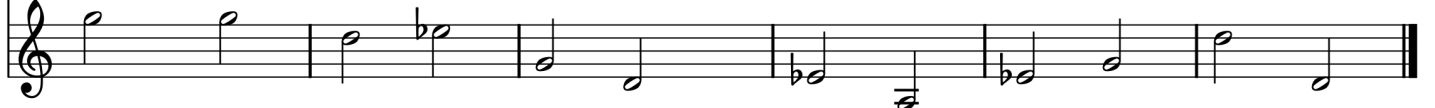
21

七十為五 九巾為一 斗五斗巾 十六十六 [-二] 為 [-二] 二五為五斗

七 十 九 巾 五 為 三 六 斗 一 二 八



[一二] 為 為 三 斗 三 斗 斗 巾 巾 八 [一二] 四 為 十 十 為 九 七 為 一 八 為 六



為 為 十 斗 二 五 六 三 六 二 十 一

二面の箏のためのディフェレンシアス

第二曲 古今調子

(二段)

A. Yamazawa

♩ = 96

箏1

十 七 [-二] - 三 斗 七 七 四 [-二] 五 四 斗 三 為 十

箏2

為 九 六 四 五 九 二 七 一 十

6

[-二] 六 [-二] 七 - 二 斗 九 六 八 五 七 十 六 四 八 九 為 九

為 一 七 三 為 十 六 為 四 四

11

十 十 十 - [-二] 八 巾 四 四 三 五 二 斗 十 二 為

七 七 十 八 九 九 巾 八 十 二

16

七 二 八 巾 八 斗 八 巾 六 六 六 為 六 八 七 九 四 十 [-二]

一 七 四 九 二 十 五 巾 斗 十

22

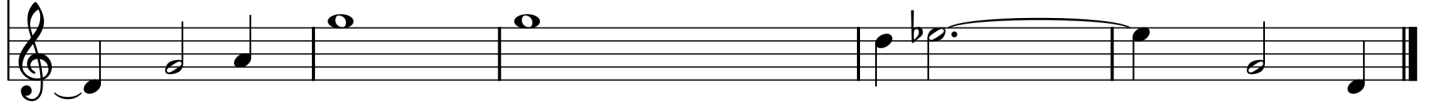
巾 六 八 十 二 三 [-二] 四 巾 七 十 為 五 九 巾 為 一 斗

七 十 九 巾 五 為 三 六 斗 一

28



五斗巾 十六 十六 [一二] 為 [一二] 二五 為五斗 [一二] 為 為三



二 八 為 為 十 斗 二 五

二面の箏のためのディフェレンシアス

第二曲 古今調子

(三段)

A. Yamazawa

♩ = 128

箏1
十 七 [-二] 一 三 斗 七 七 四 [-二] 五 四 斗 三 為

箏2
為 九 六 四 五 九 二 七 一 十 為 一

5
十 [-二] 六 [-二] 七 一 二 斗 九 六 八 五 七 十 六 四 八 九 為 十

七 三 為 十 六 為 四 四 七 七 十 八 九 九 巾 八

10
十 十 一 [-二] 八 巾 四 四 三 五 十 二 斗 十 二 為 七 二 八 巾 八 斗 八 巾

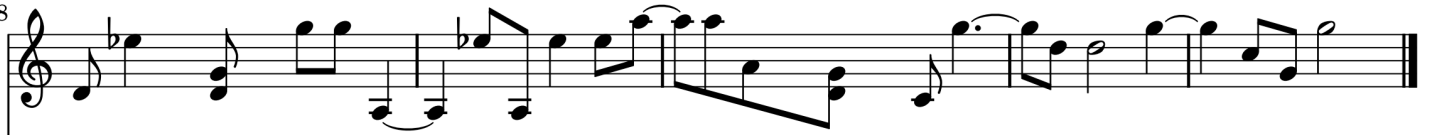
十 二 一 七 四 九 二 十 五 巾 斗 十 七 十 九 巾 五 為 三 六

16
六 六 六 為 六 八 七 九 四 十 [-二] 巾 六 八 十 二 三 [-二] 四 巾

斗 一 二 八 為 為 十 斗 二 五 六 三 六 二 十 一 五 六 三

22
七 十 為 五 九 巾 為 一 斗 五 斗 巾 十 六 十 六 [-二] 為 [-二] 二 五 為

二 二 三 一 三 一 斗 三 巾 九 巾 斗 七 九 九 為 五 一 十



五斗 [一二] 為為三 斗三斗斗巾 巾八 [一二] 四為 十十 為 九七為



為 五 二 一六 十 五九 七九七十 六五

二面の箏のためのディフェレンシアス

第二曲 古今調子

(四段)

A. Yamazawa

箏 1 $\text{♩} = 112$

十 七 [一二] - 三 斗 七 七 四 [一二] 五 四 斗 三 為 十

箏 2

為 九 六 四 五 九 二

4

[一二] 六 [一二] 七 - 二 斗 九 六 八 五 七 十 六 四 八 九 為 九 十 十

七 - 十 為 - 七 三 為 十 六 為

8

十 - [一二] 八 巾 四 四 三 五 十 二 斗 十 二 為 七 二 八 巾 八 斗 八 巾 六 六

四 四 七 七 十 八 九 九 巾 八 十 二 - 七

13

六 為 六 八 七 九 四 十 [一二] 巾 六 八 十 二 三 [一二] 四 巾 七 十 為 五 九 巾 為

四 九 二 十 五 巾 斗 十 七 十 九 巾

18

- 斗 五 斗 巾 十 六 十 六 [一二] 為 [一二] 二 五 為 五 斗 [一二] 為 為 三 斗 三 斗 斗 巾

五 為 三 六 斗 - 二 八 為 為 十 斗 二 五

23

巾八 [一二] 四為 十十 為九七 為一八 為六 巾七六 為三 三 二巾 三一斗

六 三 六 二 十 一 五 六 三 二 二

28

七四為 七巾巾 四 十三十巾 為五十四 [一二] 巾八十一七 八四三 九二四巾

三 一 三 一 斗 三 巾九 巾 斗 七 九

二面の箏のためのディフェレンシアス

第二曲 古今調子

(五段)

A. Yamazawa

♩ = 84

箏1

十七 [-二] -三斗七七四 [-二] 五四斗三為十 [-二] 六 [-二] 七一

箏2

為 九 六四 五 九 二 七 - 十

4

二斗九 六八五 七十六 四八 九為九十十一 [-二] 八巾 四四三五

為 一 七 三 為 十 六 為 四 四 七 七

8

二斗十二為七二八 巾八斗八巾六六六 為六 八七九四十 [-二] 巾六八十二三

十 八 九 九 巾 八 十 二 一 七 四 九 二

12

[-二] 四巾七十 為五 九巾為一斗五 斗 巾十 六十六 [-二]

十 五 巾 斗 十 七 十 九 巾 五

15

為 [-二] 二 五 為 五 斗 [-二] 為 為 三 斗 三 斗 斗 巾 巾 八

為 三 六 斗 一 二 八 為

18

[一二] 四 為 十 十 為 九 七 為 一 八 為 六 巾 七 六 為 三 三 二 巾 三 一 斗 七 四 為

為 十 斗 二 五 六 三 六 二 十 一 五

22

七 巾 巾 四 三 十 巾 為 五 十 四 [一二] 巾 八 十 一 七 八 四 三 九 二 四

六 三 二 二 三 一 三 一 斗 三 巾 九

26

巾 斗 巾 二 十 三 五 巾 八 [一二] 一 [一二] 二 [一二] [一二] 八 三 五 三 八 二

巾 斗 七 九 九 為 五 一 十

29

九 [一二] 八 十 一 斗 五 斗 一 二 為 二 七 七 七 三 九 四 四 四 十 七 四 三 為 巾 六

為 五 二 一 六 十 五 九 七 九 七 十 六

二面の箏のためのディフェレンシ阿斯

第二曲 古今調子

(六段)

A. Yamazawa

♩ = 60

箏1

十七 [一二] 一三斗七 七四 [一二] 五 四 斗三為十 [一二] 六

箏2

為 九 六 四 五 九 二 七 一 十

4

[一二] 七一二斗九六 八 五七 十六四 八九為九 十十一 [一二] 八巾四 四

為 一 七三 為十 六 為 四四 七 七 十 八九

8

三五十二斗十二為 七二八 巾八斗八巾六 六六為 六八七九四十 [一二]

九 巾 八 十二 一七四 九二 十五巾斗 十

12

巾六 八十二三 [一二] 四 巾七十為五九 巾為 一 斗五斗巾十六

七十九 巾 五 為 三 六 斗一二八 為 為 十

16

十六 [一二] 為 [一二] 二五 為五斗 [一二] 為為 三 斗三斗斗巾巾

斗 二 五 六 三 六 二 十 一 五

19

八 [-二] 四為 十十 為九七為 一 八 為六 巾七六 為三三 二巾三一

六 三二二三 - 三 - 斗三巾 九巾 斗

23

斗 七四為七巾巾 四十三 十巾為五 十十四 [-二] 巾八十一七八四三九二

七九九 為五 - 十 為五 二 - 一 六十

27

四巾斗 巾二十三 五 巾八 [-二] - [-二] 二 [-二] [-二] 八

五九 七 九 七十 六 五 十

30

三五三 八二 九 [-二] 八十一 斗 五斗 - 二 [五十]

十 十 三四 三 四 八 斗 一 五